





3. السكان والديموغرافيا

• السكان

• الإحصاءات الحيوية

3. السكان و الديموغرافيا

تتناول التقديرات السكانية الواردة في هذا الفصل بيانات عن التوزيع الجغرافي والتركيب العمري والنوعي لسكان إمارة أبوظبي في منتصف عام 2016. وتعرض أيضاً إحصاءات عن المواليد والوفيات والزواج والطلاق، بالإضافة إلى المؤشرات الرئيسة لعام 2018 التي تؤثر على التركيبة السكانية أو التغيير السكاني. يبلغ عدد سكان منطقة أبوظبي 1.81 مليون نسمة (62.1%)، ومنطقة العين 0.77 مليون نسمة (26.4%)، ومنطقة الظفرة 0.33 مليون نسمة (11.5%)، ويعدّ معدّل الخصوبة في أبوظبي من أعلى معدلات الخصوبة في المناطق الأكثر نمواً في العالم، فخلال العام 2018 بلغ معدّل المواليد الخام 13.7 مولود ومعدّل الوفيات الخام 1.2 حالة وفاة لكل 1000 من السكان على التوالي.

2,908,173	مجموع السكان (تقديرات منتصف السنة 2016)
1,857,618	ذكور (تقديرات منتصف السنة 2016)
1,050,555	إناث (تقديرات منتصف السنة 2016)
5.6	المعدل السنوي لنمو السكان 2010-2016 (%)
21.3	نسبة الإعالة العمرية 2016
1.1	نسبة إعالة كبار السن 2016
20.1	نسبة إعالة الأطفال 2016
49.9	معدل الخصوبة العام (المواليد لكل 1000 أنثى من فئة 15-49 سنة) 2018
13.7	معدل المواليد الخام (مولود لكل 1000 من السكان) 2018
1.2	معدل الوفيات الخام (حالة وفاة لكل 1000 من السكان) 2018
6.4	معدل وفيات الرضع (حالة وفاة لكل 1000 من المولودين أحياء) 2018
8.6	معدل وفيات الأطفال دون الخامسة (حالة وفاة لكل 1000 من المولودين أحياء) 2018
75.4	توقع الحياة عند الميلاد للذكور المواطنين (بالسنوات) 2018
81.4	توقع الحياة عند الميلاد للإناث المواطنات (بالسنوات) 2018
29.1	وسيط العمر عند الزواج للذكور (بالسنوات) 2018
26.1	وسيط العمر عند الزواج للإناث (بالسنوات) 2018

1.3. السكان

الإحصاءات السكانية الواردة في الكتاب الإحصائي تتضمن بيانات التعدادات حتى عام 2005 وتقديرات منتصف السنة للسكان المقيمين بصفة معتادة بعد ذلك العام، وتشمل هذه التقديرات عدد السكان المقيمين بصفة معتادة، باستثناء الزوار المؤقتين. تقديرات السكان منتصف عام 2016 هي تقديرات منقحة.

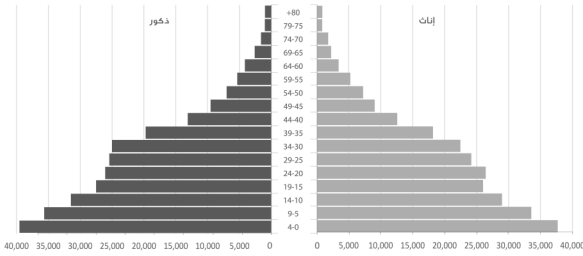
بلغ إجمالي عدد سكان إمارة أبوظبي حسب تعداد عام 1975 حوالي 211,812 نسمة ، وارتفع هذا العدد ليصل إلى 1,399,484 نسمة حسب تعداد عام 2005 وفي منتصف عام 2016 قدر عددهم بحوالي 2,908,173 نسمة.

بلغ عدد المواطنين 551,535 نسمة، أي ما يعادل 19.0% من إجمالي سكان أبوظبي. ويعيش نحو 293,860 نسمة من المواطنين (53.3%) في منطقة أبوظبي، ونحو 226,285 نسمة (41.0%) في منطقة العين، في حين بلغ عدد مواطني منطقة الظفرة 31,390 نسمة (5.7%).

يشكل السكان غير المواطنين نحو 81.0% من إجمالي سكان الإمارة. ويعيش 1,513,376 نسمة من غير المواطنين (64.2%) في منطقة أبوظبي.

شكّل الذكور ما يزيد عن 63.9% من سكان إمارة أبوظبي، ويرجع ذلك إلى تدفق العمال المهاجرين من الذكور على الإمارة. وبلغت الكثافة السكانية في إمارة أبوظبي خلال عام 2016 ما يعادل 48.9 فرداً للكيلومتر المربع، وكانت الكثافة السكانية في منطقة أبوظبي 164.2 فرد للكيلومتر المربع، أما في منطقة العين فبلغت 57.3 فرداً للكيلومتر المربع، وأخيراً في منطقة الظفرة 9.5 أفراد للكيلومتر المربع، مما يشير إلى أن منطقة الظفرة هي الأقل كثافة في إمارة أبوظبي ولكن مع نمو سكاني سريع.

الشكل 1.1.3 الهرم السكاني للمواطنين، منتصف 2016



1.1.3 السكان حسب النوع والجنسية، سنوات التعداد (أفراد)
(أفراد)

سنة التعداد	مواطنون	غير مواطنين	المجموع
1975	54,886	156,926	211,812
ذكور	29,238	125,820	155,058
إناث	25,648	31,106	56,754
1980	90,792	361,056	451,848
ذكور	47,993	283,695	331,688
إناث	42,799	77,361	120,160
1985	135,982	430,054	566,036
ذكور	69,975	310,278	380,253
إناث	66,007	119,776	185,783
1995	222,627	719,836	942,463
ذكور	113,365	537,379	650,744
إناث	109,262	182,457	291,719
2001	296,152	874,102	1,170,254
ذكور	148,982	640,844	789,826
إناث	147,170	233,258	380,428
2005	350,277	1,049,207	1,399,484
ذكور	176,926	749,888	926,814
إناث	173,351	299,319	472,670

المصدر: دائرة التنمية الاقتصادية

2.1.3 متوسط معدلات النمو السكاني السنوي حسب الجنسية والنوع، فترات مابين التعداد
(%)

2005-2011	2005-1995	1995-1985	1985-1975	الجنسية والنوع
7.7	4.0	5.2	10.4	المجموع العام
9.0	3.6	5.5	9.4	ذكور
5.0	5.0	4.6	12.6	إناث
4.1	4.6	5.1	9.5	مواطنون
4.5	4.6	4.9	9.1	ذكور
3.7	4.7	5.2	9.9	إناث
8.8	3.8	5.3	10.6	غير مواطنين
10.0	3.4	5.6	9.5	ذكور
5.7	5.1	4.3	14.5	إناث

المصدر: مركز الإحصاء - أبوظبي

3.1.3 متوسط معدلات النمو السكاني السنوي حسب الجنسية والنوع، منتصف 2010-2016
(%)

متوسط معدلات النمو السكاني	منتصف 2016	منتصف 2010	الجنسية والنوع
5.6	2,908,173	2,094,480	المجموع العام
4.1	1,857,618	1,460,794	ذكور
8.8	1,050,555	633,686	إناث
3.9	551,535	437,483	مواطنون
3.9	282,632	224,498	ذكور
4.0	268,903	212,985	إناث
6.0	2,356,638	1,656,997	غير مواطنين
4.1	1,574,986	1,236,296	ذكور
10.9	781,652	420,701	إناث

المصدر: مركز الإحصاء - أبوظبي
تقديرات السكان منتصف 2016 هي تقديرات منقحة

4.1.3 الكثافة السكانية حسب المنطقة 2010, 2014, 2015, 2016

(السكان لكل كيلومتر مربع)

المنطقة	2010	2014	2015	2016
إمارة أبوظبي	35.2	44.7	46.8	48.9
منطقة أبوظبي	115	148.9	156.3	164.2
منطقة العين	43.8	52.6	55.2	57.3
منطقة الظفرة	6.9	8.9	9.3	9.5

المصدر: مركز الإحصاء - أبوظبي

5.1.3 تقديرات السكان حسب المنطقة والنوع، منتصف عامي 2010 و2016

أفراد (000)

المنطقة	ذكور	إناث	المجموع
إمارة أبوظبي			
2010	1,461	633.7	2,095
2016	1,858	1,051	2,908
منطقة أبوظبي			
2010	871.5	394.6	1,266
2016	1,122	685.3	1,807
منطقة العين			
2010	376.8	209.2	585.9
2016	451.8	315.2	766.9
منطقة الظفرة			
2010	212.5	30	242.4
2016	283.9	50.1	334

المصدر: مركز الإحصاء - أبوظبي

جميع الأعداد مفرقة إلى أقرب 1000 فرد ولذلك، لا يجوز تجميع الأعداد للحصول على المجموع

6.1.3 تقديرات السكان حسب المنطقة والجنسية والنوع، منتصف العام
2016,2015,2014,2010

أفراد (000)

2016	2015	2014	2010	المنطقة والجنسية والنوع
2,908	2,785	2,656	2,094	إمارة أبوظبي
1,807	1,720	1,640	1,266	منطقة أبوظبي
293.9	276.4	262.2	231.2	مواطنون
147.7	140.2	133.4	118.7	ذكور
146.1	136.2	128.7	112.5	إناث
1,513	1,444	1,377	1,035	غير مواطنين
974.3	961.7	929.1	752.8	ذكور
539.1	482.1	447.6	282	إناث
766.9	738.5	704.1	585.9	منطقة العين
226.3	230	215.8	179.5	مواطنون
115.6	117.3	109.9	90.3	ذكور
110.7	112.7	105.8	89.2	إناث
540.7	508.5	488.3	406.4	غير مواطنين
336.2	336.9	327.6	286.5	ذكور
204.5	171.6	160.7	120	إناث
334	325.8	313.5	242.4	منطقة الظفرة
31.4	30.3	29.6	26.7	مواطنون
19.3	18.5	17.8	15.5	ذكور
12	11.9	11.7	11.3	إناث
302.6	295.5	283.9	215.7	غير مواطنين
264.6	257.2	248.2	197	ذكور
38.1	38.3	35.8	18.7	إناث

المصدر: مركز الإحصاء - أبوظبي

تقديرات السكان المقيمين بصفة معتادة للعام 2010 تعتبر نهائية، أما تقديرات السكان للسنوات 2014-2016 فهي منفحة

7.1.3 تقديرات السكان حسب الفئة العمرية والنوع، إمارة أبوظبي، منتصف 2016

(أفراد)

المجموع	إناث	ذكور	الفئة العمرية
2,908,173	1,050,555	1,857,618	المجموع
187,448	91,284	96,164	4-0
157,934	77,921	80,013	9-5
137,739	68,062	69,677	14-10
141,007	74,559	66,448	19-15
333,806	126,467	207,339	24-20
533,235	159,204	374,031	29-25
475,749	146,401	329,348	34-30
352,250	108,197	244,053	39-35
249,521	74,486	175,035	44-40
148,456	49,505	98,951	49-45
88,176	30,920	57,256	54-50
51,171	19,739	31,432	59-55
24,672	10,730	13,942	64-60
12,209	5,645	6,564	69-65
7,514	3,745	3,769	74-70
3,659	1,836	1,823	79-75
3,627	1,854	1,773	+80

المصدر: مركز الإحصاء - أبوظبي

8.1.3 تقديرات السكان المواطنين حسب الفئة العمرية والنوع، إمارة أبوظبي، منتصف 2016

(أفراد)

المجموع	إناث	ذكور	الفئة العمرية
551,535	268,903	282,632	المجموع
78,189	38,087	40,102	4-0
71,086	34,356	36,730	9-5
62,792	30,089	32,703	14-10
54,673	26,424	28,249	19-15
53,358	26,832	26,526	24-20
49,775	24,390	25,385	29-25
47,945	22,864	25,081	34-30
40,163	19,278	20,885	39-35
27,730	13,608	14,122	44-40
19,913	9,742	10,171	49-45
15,400	7,936	7,464	54-50
10,807	5,665	5,142	59-55
7,546	3,647	3,899	64-60
4,922	2,345	2,577	69-65
3,485	1,834	1,651	74-70
1,840	916	924	79-75
1,911	890	1,021	+80

المصدر: مركز الإحصاء - أبوظبي

9.1.3 تقديرات السكان غير المواطنين حسب الفئة العمرية والنوع، إمارة أبوظبي، منتصف 2016

(أفراد)

المجموع	إناث	ذكور	الفئة العمرية
2,356,638	781,652	1,574,986	المجموع
109,259	53,197	56,062	4-0
86,848	43,565	43,283	9-5
74,947	37,973	36,974	14-10
86,334	48,135	38,199	19-15
280,448	99,635	180,813	24-20
483,460	134,814	348,646	29-25
427,804	123,537	304,267	34-30
312,087	88,919	223,168	39-35
221,791	60,878	160,913	44-40
128,543	39,763	88,780	49-45
72,776	22,984	49,792	54-50
40,364	14,074	26,290	59-55
17,126	7,083	10,043	64-60
7,287	3,300	3,987	69-65
4,029	1,911	2,118	74-70
1,819	920	899	79-75
1,716	964	752	+80

المصدر: مركز الإحصاء - أبوظبي

10.1.3 تقديرات السكان حسب الفئة العمرية والنوع، منطقة أبوظبي، منتصف 2016
(أفراد)

المجموع	إناث	ذكور	الفئة العمرية
1,807,236	685,273	1,121,963	المجموع
114,482	54,692	59,790	4-0
95,129	46,969	48,160	9-5
81,364	40,230	41,134	14-10
78,875	43,048	35,827	19-15
200,672	80,545	120,127	24-20
342,550	108,410	234,140	29-25
311,725	101,908	209,817	34-30
224,073	74,061	150,012	39-35
155,944	51,170	104,774	44-40
89,728	34,378	55,350	49-45
50,131	20,712	29,419	54-50
30,420	13,652	16,768	59-55
15,456	7,429	8,027	64-60
7,516	3,597	3,919	69-65
4,776	2,355	2,421	74-70
2,312	1,134	1,178	79-75
2,083	983	1,100	+80

المصدر: مركز الإحصاء - أبوظبي

11.1.3 تقديرات السكان المواطنين حسب الفئة العمرية والنوع، منطقة أبوظبي، منتصف 2016

(أفراد)

المجموع	إناث	ذكور	الفئة العمرية
293,860	146,147	147,713	المجموع
43,534	20,565	22,969	4-0
37,233	18,283	18,950	9-5
33,205	16,022	17,183	14-10
26,255	12,610	13,645	19-15
29,663	15,095	14,568	24-20
29,980	16,011	13,969	29-25
24,945	12,673	12,272	34-30
19,931	9,984	9,947	39-35
14,367	7,226	7,141	44-40
10,536	5,358	5,178	49-45
8,175	4,297	3,878	54-50
5,835	3,183	2,652	59-55
3,949	1,981	1,968	64-60
2,353	1,066	1,287	69-65
1,912	946	966	74-70
1,090	522	568	79-75
897	325	572	+80

المصدر: مركز الإحصاء - أبوظبي

12.1.3 تقديرات السكان غير المواطنين حسب الفئة العمرية والنوع، منطقة أبوظبي، منتصف 2016

(أفراد)

الفئة العمرية	ذكور	إناث	المجموع
المجموع	974,250	539,126	1,513,376
4-0	36,821	34,127	70,948
9-5	29,210	28,686	57,896
14-10	23,951	24,208	48,159
19-15	22,182	30,438	52,620
24-20	105,559	65,450	171,009
29-25	220,171	92,399	312,570
34-30	197,545	89,235	286,780
39-35	140,065	64,077	204,142
44-40	97,633	43,944	141,577
49-45	50,172	29,020	79,192
54-50	25,541	16,415	41,956
59-55	14,116	10,469	24,585
64-60	6,059	5,448	11,507
69-65	2,632	2,531	5,163
74-70	1,455	1,409	2,864
79-75	610	612	1,222
+80	528	658	1,186

المصدر: مركز الإحصاء - أبوظبي

13.1.3 تقديرات السكان حسب الفئة العمرية والنوع، حضر أبوظبي، منتصف 2016
(أفراد)

الفئة العمرية	ذكور	إناث	المجموع
المجموع	753,815	512,374	1,266,189
4-0	41,340	38,171	79,511
9-5	34,226	33,262	67,488
14-10	28,430	28,270	56,700
19-15	24,174	30,790	54,964
24-20	76,333	54,039	130,372
29-25	146,743	79,699	226,442
34-30	135,899	80,345	216,244
39-35	104,085	58,500	162,585
44-40	74,731	41,927	116,658
49-45	40,668	28,394	69,062
54-50	22,108	16,752	38,860
59-55	12,964	10,983	23,947
64-60	6,183	5,705	11,888
69-65	2,904	2,628	5,532
74-70	1,655	1,564	3,219
79-75	758	730	1,488
+80	614	615	1,229

المصدر: مركز الإحصاء - أبوظبي

14.1.3 تقديرات السكان المواطنين حسب الفئة العمرية والنوع، حضر أبوظبي، منتصف 2016

(أفراد)

المجموع	إناث	ذكور	الفئة العمرية
139,890	69,026	70,864	المجموع
19,903	9,433	10,470	4-0
17,484	8,506	8,978	9-5
14,974	7,278	7,696	14-10
11,615	5,932	5,683	19-15
13,354	6,962	6,392	24-20
13,766	7,116	6,650	29-25
13,026	6,589	6,437	34-30
11,530	5,528	6,002	39-35
8,102	3,791	4,311	44-40
5,382	2,559	2,823	49-45
3,834	1,850	1,984	54-50
2,663	1,374	1,289	59-55
1,657	832	825	64-60
930	448	482	69-65
824	443	381	74-70
487	242	245	79-75
359	143	216	+80

المصدر: مركز الإحصاء - أبوظبي

15.1.3 تقديرات السكان غير المواطنين حسب الفئة العمرية والنوع، حضر أبوظبي،
منتصف 2016

(أفراد)

الفئة العمرية	ذكور	إناث	المجموع
المجموع	682,951	443,348	1,126,299
4-0	30,870	28,738	59,608
9-5	25,248	24,756	50,004
14-10	20,734	20,992	41,726
19-15	18,491	24,858	43,349
24-20	69,941	47,077	117,018
29-25	140,093	72,583	212,676
34-30	129,462	73,756	203,218
39-35	98,083	52,972	151,055
44-40	70,420	38,136	108,556
49-45	37,845	25,835	63,680
54-50	20,124	14,902	35,026
59-55	11,675	9,609	21,284
64-60	5,358	4,873	10,231
69-65	2,422	2,180	4,602
74-70	1,274	1,121	2,395
79-75	513	488	1,001
+80	398	472	870

المصدر: مركز الإحصاء - أبوظبي

16.1.3 تقديرات السكان حسب الفئة العمرية والنوع، ريف أبوظبي، منتصف 2016
(أفراد)

المجموع	إناث	ذكور	الفئة العمرية
541,047	172,899	368,148	المجموع
34,971	16,521	18,450	4-0
27,641	13,707	13,934	9-5
24,664	11,960	12,704	14-10
23,911	12,258	11,653	19-15
70,300	26,506	43,794	24-20
116,108	28,711	87,397	29-25
95,481	21,563	73,918	34-30
61,488	15,561	45,927	39-35
39,286	9,243	30,043	44-40
20,666	5,984	14,682	49-45
11,271	3,960	7,311	54-50
6,473	2,669	3,804	59-55
3,568	1,724	1,844	64-60
1,984	969	1,015	69-65
1,557	791	766	74-70
824	404	420	79-75
854	368	486	+80

المصدر: مركز الإحصاء - أبوظبي

17.1.3 تقديرات السكان المواطنين حسب الفئة العمرية والنوع، ريف أبوظبي، منتصف 2016

(أفراد)

المجموع	إناث	ذكور	الفئة العمرية
153,970	77,121	76,849	المجموع
23,631	11,132	12,499	4-0
19,749	9,777	9,972	9-5
18,231	8,744	9,487	14-10
14,640	6,678	7,962	19-15
16,309	8,133	8,176	24-20
16,214	8,895	7,319	29-25
11,919	6,084	5,835	34-30
8,401	4,456	3,945	39-35
6,265	3,435	2,830	44-40
5,154	2,799	2,355	49-45
4,341	2,447	1,894	54-50
3,172	1,809	1,363	59-55
2,292	1,149	1,143	64-60
1,423	618	805	69-65
1,088	503	585	74-70
603	280	323	79-75
538	182	356	+80

المصدر: مركز الإحصاء - أبوظبي

18.1.3 تقديرات السكان غير المواطنين حسب الفئة العمرية والنوع، ريف أبوظبي، منتصف 2016

(أفراد)

المجموع	إناث	ذكور	الفئة العمرية
387,077	95,778	291,299	المجموع
11,340	5,389	5,951	4-0
7,892	3,930	3,962	9-5
6,433	3,216	3,217	14-10
9,271	5,580	3,691	19-15
53,991	18,373	35,618	24-20
99,894	19,816	80,078	29-25
83,562	15,479	68,083	34-30
53,087	11,105	41,982	39-35
33,021	5,808	27,213	44-40
15,512	3,185	12,327	49-45
6,930	1,513	5,417	54-50
3,301	860	2,441	59-55
1,276	575	701	64-60
561	351	210	69-65
469	288	181	74-70
221	124	97	79-75
316	186	130	+80

المصدر: مركز الإحصاء - أبوظبي

19.1.3 تقديرات السكان حسب الفئة العمرية والنوع، منطقة العين، منتصف 2016
(أفراد)

المجموع	إناث	ذكور	الفئة العمرية
766,936	315,182	451,754	المجموع
62,309	31,248	31,061	4-0
54,018	26,795	27,223	9-5
49,003	24,199	24,804	14-10
53,310	27,911	25,399	19-15
92,053	40,169	51,884	24-20
118,546	43,507	75,039	29-25
104,035	38,004	66,031	34-30
81,547	29,081	52,466	39-35
58,983	19,794	39,189	44-40
37,995	13,019	24,976	49-45
24,998	8,827	16,171	54-50
14,297	5,276	9,021	59-55
7,146	2,898	4,248	64-60
4,027	1,842	2,185	69-65
2,371	1,257	1,114	74-70
1,046	569	477	79-75
1,252	786	466	+80

المصدر: مركز الإحصاء - أبوظبي

20.1.3 تقديرات السكان المواطنين حسب الفئة العمرية والنوع، منطقة العين، منتصف 2016

(أفراد)

المجموع	إناث	ذكور	الفئة العمرية
226,285	110,711	115,574	المجموع
31,001	15,759	15,242	4-0
30,142	14,446	15,696	9-5
26,755	12,735	14,020	14-10
26,167	12,773	13,394	19-15
20,796	10,648	10,148	24-20
15,778	7,045	8,733	29-25
19,148	9,110	10,038	34-30
17,365	8,563	8,802	39-35
11,761	5,856	5,905	44-40
8,348	4,014	4,334	49-45
6,345	3,305	3,040	54-50
4,304	2,221	2,083	59-55
3,154	1,443	1,711	64-60
2,369	1,167	1,202	69-65
1,464	821	643	74-70
566	304	262	79-75
822	501	321	+80

المصدر: مركز الإحصاء - أبوظبي

21.1.3 تقديرات السكان غير المواطنين حسب الفئة العمرية والنوع، منطقة العين،
منتصف 2016

(أفراد)

المجموع	إناث	ذكور	الفئة العمرية
540,651	204,471	336,180	المجموع
31,308	15,489	15,819	4-0
23,876	12,349	11,527	9-5
22,248	11,464	10,784	14-10
27,143	15,138	12,005	19-15
71,257	29,521	41,736	24-20
102,768	36,462	66,306	29-25
84,887	28,894	55,993	34-30
64,182	20,518	43,664	39-35
47,222	13,938	33,284	44-40
29,647	9,005	20,642	49-45
18,653	5,522	13,131	54-50
9,993	3,055	6,938	59-55
3,992	1,455	2,537	64-60
1,658	675	983	69-65
907	436	471	74-70
480	265	215	79-75
430	285	145	+80

المصدر: مركز الإحصاء - أبوظبي

22.1.3 تقديرات السكان حسب الفئة العمرية والنوع، حضر العين، منتصف 2016
(أفراد)

الفئة العمرية	ذكور	إناث	المجموع
المجموع	292,303	226,969	519,272
4-0	21,978	22,078	44,056
9-5	18,539	18,717	37,256
14-10	16,851	16,534	33,385
19-15	16,748	18,522	35,270
24-20	31,695	26,622	58,317
29-25	47,068	31,721	78,789
34-30	41,565	28,773	70,338
39-35	33,213	22,700	55,913
44-40	24,779	15,396	40,175
49-45	16,559	10,143	26,702
54-50	11,161	6,640	17,801
59-55	6,323	4,014	10,337
64-60	2,973	2,129	5,102
69-65	1,470	1,287	2,757
74-70	769	834	1,603
79-75	337	381	718
+80	275	478	753

المصدر: مركز الإحصاء - أبوظبي

23.1.3 تقديرات السكان المواطنين حسب الفئة العمرية والنوع، حضر العين، منتصف 2016
(أفراد)

المجموع	إناث	ذكور	الفئة العمرية
131,963	65,047	66,916	المجموع
18,023	9,185	8,838	4-0
17,285	8,404	8,881	9-5
14,976	7,079	7,897	14-10
14,543	7,001	7,542	19-15
11,735	6,037	5,698	24-20
9,140	4,138	5,002	29-25
11,833	5,764	6,069	34-30
11,269	5,623	5,646	39-35
7,289	3,618	3,671	44-40
4,957	2,364	2,593	49-45
3,551	1,860	1,691	54-50
2,413	1,324	1,089	59-55
1,816	895	921	64-60
1,393	745	648	69-65
898	523	375	74-70
338	175	163	79-75
504	312	192	+80

المصدر: مركز الإحصاء - أبوظبي

24.1.3 تقديرات السكان غير المواطنين حسب الفئة العمرية والنوع، حضر العين، منتصف 2016

(أفراد)

المجموع	إناث	ذكور	الفئة العمرية
387,309	161,922	225,387	المجموع
26,033	12,893	13,140	4-0
19,971	10,313	9,658	9-5
18,409	9,455	8,954	14-10
20,727	11,521	9,206	19-15
46,582	20,585	25,997	24-20
69,649	27,583	42,066	29-25
58,505	23,009	35,496	34-30
44,644	17,077	27,567	39-35
32,886	11,778	21,108	44-40
21,745	7,779	13,966	49-45
14,250	4,780	9,470	54-50
7,924	2,690	5,234	59-55
3,286	1,234	2,052	64-60
1,364	542	822	69-65
705	311	394	74-70
380	206	174	79-75
249	166	83	+80

المصدر: مركز الإحصاء - أبوظبي

25.1.3 تقديرات السكان حسب الفئة العمرية والنوع، ريف العين، منتصف 2016
(أفراد)

المجموع	إناث	ذكور	الفئة العمرية
247,664	88,213	159,451	المجموع
18,253	9,170	9,083	4-0
16,762	8,078	8,684	9-5
15,618	7,665	7,953	14-10
18,040	9,389	8,651	19-15
33,736	13,547	20,189	24-20
39,757	11,786	27,971	29-25
33,697	9,231	24,466	34-30
25,634	6,381	19,253	39-35
18,808	4,398	14,410	44-40
11,293	2,876	8,417	49-45
7,197	2,187	5,010	54-50
3,960	1,262	2,698	59-55
2,044	769	1,275	64-60
1,270	555	715	69-65
768	423	345	74-70
328	188	140	79-75
499	308	191	+80

المصدر: مركز الإحصاء - أبوظبي

26.1.3 تقديرات السكان المواطنين حسب الفئة العمرية والنوع، ريف العين، منتصف 2016
(أفراد)

المجموع	إناث	ذكور	الفئة العمرية
94,322	45,664	48,658	المجموع
12,978	6,574	6,404	4-0
12,857	6,042	6,815	9-5
11,779	5,656	6,123	14-10
11,624	5,772	5,852	19-15
9,061	4,611	4,450	24-20
6,638	2,907	3,731	29-25
7,315	3,346	3,969	34-30
6,096	2,940	3,156	39-35
4,472	2,238	2,234	44-40
3,391	1,650	1,741	49-45
2,794	1,445	1,349	54-50
1,891	897	994	59-55
1,338	548	790	64-60
976	422	554	69-65
566	298	268	74-70
228	129	99	79-75
318	189	129	+80

المصدر: مركز الإحصاء - أبوظبي

27.1.3 تقديرات السكان غير المواطنين حسب الفئة العمرية والنوع، ريف العين، منتصف 2016

(أفراد)

المجموع	إناث	ذكور	الفئة العمرية
153,342	42,549	110,793	المجموع
5,275	2,596	2,679	4-0
3,905	2,036	1,869	9-5
3,839	2,009	1,830	14-10
6,416	3,617	2,799	19-15
24,675	8,936	15,739	24-20
33,119	8,879	24,240	29-25
26,382	5,885	20,497	34-30
19,538	3,441	16,097	39-35
14,336	2,160	12,176	44-40
7,902	1,226	6,676	49-45
4,403	742	3,661	54-50
2,069	365	1,704	59-55
706	221	485	64-60
294	133	161	69-65
202	125	77	74-70
100	59	41	79-75
181	119	62	+80

المصدر: مركز الإحصاء - أبوظبي

28.1.3 تقديرات السكان حسب الفئة العمرية والنوع، منطقة الظفرة، منتصف 2016
(أفراد)

الفئة العمرية	ذكور	إناث	المجموع
المجموع	283,901	50,100	334,001
4-0	5,313	5,344	10,657
9-5	4,630	4,157	8,787
14-10	3,739	3,633	7,372
19-15	5,222	3,600	8,822
24-20	35,328	5,753	41,081
29-25	64,852	7,287	72,139
34-30	53,500	6,489	59,989
39-35	41,575	5,055	46,630
44-40	31,072	3,522	34,594
49-45	18,625	2,108	20,733
54-50	11,666	1,381	13,047
59-55	5,643	811	6,454
64-60	1,667	403	2,070
69-65	460	206	666
74-70	234	133	367
79-75	168	133	301
+80	207	85	292

المصدر: مركز الإحصاء - أبوظبي

29.1.3 تقديرات السكان المواطنين حسب الفئة العمرية والنوع، منطقة الظفرة، منتصف 2016

(أفراد)

المجموع	إناث	ذكور	الفئة العمرية
31,390	12,045	19,345	المجموع
3,654	1,763	1,891	4-0
3,711	1,627	2,084	9-5
2,832	1,332	1,500	14-10
2,251	1,041	1,210	19-15
2,899	1,089	1,810	24-20
4,017	1,334	2,683	29-25
3,852	1,081	2,771	34-30
2,867	731	2,136	39-35
1,602	526	1,076	44-40
1,029	370	659	49-45
880	334	546	54-50
668	261	407	59-55
443	223	220	64-60
200	112	88	69-65
109	67	42	74-70
184	90	94	79-75
192	64	128	+80

المصدر: مركز الإحصاء - أبوظبي

30.1.3 تقديرات السكان غير المواطنين حسب الفئة العمرية والنوع، منطقة الظفرة،
منتصف 2016

(أفراد)

المجموع	إناث	ذكور	الفئة العمرية
302,611	38,055	264,556	المجموع
7,003	3,581	3,422	4-0
5,076	2,530	2,546	9-5
4,540	2,301	2,239	14-10
6,571	2,559	4,012	19-15
38,182	4,664	33,518	24-20
68,122	5,953	62,169	29-25
56,137	5,408	50,729	34-30
43,763	4,324	39,439	39-35
32,992	2,996	29,996	44-40
19,704	1,738	17,966	49-45
12,167	1,047	11,120	54-50
5,786	550	5,236	59-55
1,627	180	1,447	64-60
466	94	372	69-65
258	66	192	74-70
117	43	74	79-75
100	21	79	+80

المصدر: مركز الإحصاء - أبوظبي

31.1.3 معدلات الإعالة العمرية حسب الجنسية والمنطقة، منتصف 2016

(متوسط عدد المعالين لكل 100 فرد بعمر 15-64)

النوع و الجنسية	منطقة أبوظبي	منطقة العين	منطقة الظفرة	إمارة أبوظبي
معدل الإعالة العمرية				
المجموع	20.5	29.4	9.3	21.3
مواطنون	69.2	69.9	53.1	68.5
غير مواطنين	14.1	17.6	6.2	13.8
معدل إعالة كبار السن(+65)				
المجموع	1.1	1.5	0.5	1.1
مواطنون	3.6	3.9	3.3	3.7
غير مواطنين	0.8	0.8	0.3	0.7
معدل إعالة صغار السن(0-14)				
المجموع	19.4	27.9	8.8	20.1
مواطنون	65.6	66	49.7	64.8
غير مواطنين	13.3	16.8	5.8	13.1

المصدر: مركز الإحصاء - أبوظبي

32.1.3 نسبة النوع حسب الجنسية و المنطقة، منتصف 2016

(ذكر لكل 100 أنثى)

الجنسية	منطقة أبوظبي	منطقة العين	منطقة الظفرة	إمارة أبوظبي
المجموع	163.7	143.3	566.7	176.8
مواطنون	101.1	104.4	160.6	105.1
غير مواطنين	180.7	164.4	695.2	201.5

المصدر: مركز الإحصاء - أبوظبي

33.1.3 نسبة النوع حسب الجنسية، 2010، 2014، 2015، 2016
(ذكر لكل 100 أنثى)

الجنسية	2010	2014	2015	2016
المجموع	230.5	198.4	192.3	176.8
مواطنون	105.4	106.1	105.8	105.1
غير مواطنين	293.9	233.7	224.8	201.5

المصدر: مركز الإحصاء - أبوظبي

34.1.3 التوزيع النسبي للسكان حسب فئات العمر العريضة والجنسية والنوع، منتصف 2016
(%)

الجنسية والنوع	14-0	64-15	+65
المجموع العام	16.6	82.5	0.9
ذكور	13.2	86	0.7
إناث	22.6	76.2	1.2
مواطنون	38.5	59.3	2.2
ذكور	38.8	59.1	2.2
إناث	38.1	59.6	2.2
غير مواطنين	11.5	87.9	0.6
ذكور	8.7	90.9	0.5
إناث	17.2	81.9	0.9

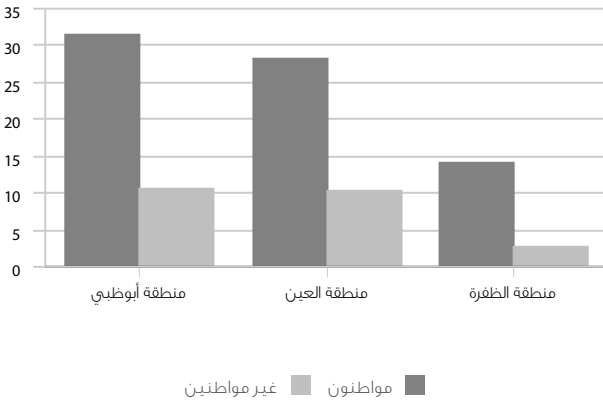
المصدر: مركز الإحصاء - أبوظبي

2.3. الإحصاءات الحيوية

المواليد والوفيات

تُحسب المواليد على أساس المواليد الأحياء حسب مكان التسجيل. ويتم الحصول على البيانات من إحصاءات نظام بلاغات المواليد في مستشفيات الولادة التي تُجمع من قبل دائرة الصحة - أبوظبي. وتُحسب الوفيات حسب مكان تسجيل الوفاة، ويُحصل على بيانات الوفيات أيضاً من دائرة الصحة - أبوظبي. وقد بلغ عدد المواليد في إمارة أبوظبي خلال عام 2018 ما يعادل 38,285 مولود، منهم 19,553 مولود ذكر، و 18,732 مولود أنثى. كما بلغ عدد الوفيات المسجلة خلال العام ذاته 3,407 وفاة، منهم 2,333 ذكور و 1,036 إناث. وخلال عام 2018 بلغ معدّل المواليد الخام للمواطنين، ولغير المواطنين، وللإجمالي السكان 29.1 و 9.6 و 13.7 مولود لكل 1000 فرد من السكان على التوالي. وبلغ معدّل الوفيات الخام عام 2018 للمواطنين وغير المواطنين وللإجمالي السكان 2.1 و 1.0 و 1.2 حالة وفاة لكل 1000 من السكان على التوالي. أما فيما يتعلق بمعدّلات وفيات الأطفال الرضع (أقل من سنة) خلال عام 2018 للمواطنين وغير المواطنين وللإجمالي سكان الإمارة فبلغت 7.2 و 5.4 و 6.4 حالة وفاة لكل 1000 مولود حي على التوالي. في حين بلغت معدّلات وفيات الأطفال (دون الخامسة) للمواطنين وغير المواطنين وللإجمالي سكان الإمارة فبلغت 10.0 و 7.0 و 8.6 حالة وفاة طفل لكل 1000 مولود حي على التوالي. يعرف العمر المتوقع عند الميلاد بأنه متوسط عدد السنوات التي من المتوقع أن يعيشها حديثو الولادة بافتراض تطبيق معدّلات الوفيات السائدة في فترة زمنية معيّنة. وخلال عام 2018، بلغ متوسط العمر المتوقع عند الميلاد في إمارة أبوظبي للمواطنين الذكور 75.4 عاماً و للمواطنات الإناث 81.4 عاماً. وجاءت نسب بقاء المواليد على قيد الحياة حتى عمر 65 عاماً للمواطنين الذكور و الإناث 86.1% و 92.0% على التوالي. وبلغت معدّلات بقاء الأفراد على قيد الحياة من عمر 15 عاماً إلى عمر 60 عاماً 91.5% و 95.8% لكل من المواطنين الذكور والإناث على التوالي.

الشكل 1.2.3 معدل المواليد الخام (مولود لكل 1000 من السكان) حسب الجنسية والمنطقة، 2018



المصدر: مركز الإحصاء - أبوظبي

1.2.3 نسبة النوع عند الميلاد حسب الجنسية، إمارة أبوظبي (ذكر لكل 100 أنثى)

الجنسية	2018	2017	2016	2010
المجموع	104.4	104.4	104.1	104.4
مواطنون	106.4	105.0	105.3	102.3
غير مواطنين	102.8	103.9	103.3	106.1

المصدر: مركز الإحصاء - أبوظبي
تعتمد على بيانات واردة في مايو 2019 من دائرة الصحة - أبوظبي

2.2.3 نسبة النوع عند الميلاد حسب الجنسية والمنطقة، 2018 (ذكر لكل 100 أنثى)

الجنسية	منطقة أبوظبي	منطقة العين	منطقة الظفرة	إمارة أبوظبي
المجموع	105.5	103.6	90.7	104.4
مواطنون	106.9	106.6	91.6	106.4
غير مواطنين	104.5	99.9	90.3	102.8

المصدر: مركز الإحصاء - أبوظبي
تعتمد على بيانات واردة في مايو 2019 من دائرة الصحة - أبوظبي

3.2.3 المواليد حسب الجنسية والمنطقة والنوع، 2018 (مواليد)

الجنسية والمنطقة	ذكور	إناث	المجموع
المجموع العام	19,553	18,732	38,285
منطقة أبوظبي	12,753	12,092	24,845
منطقة العين	6,231	6,013	12,244
منطقة الظفرة	569	627	1,196
مواطنون	8,859	8,330	17,189
منطقة أبوظبي	5,089	4,761	9,850
منطقة العين	3,553	3,332	6,885
منطقة الظفرة	217	237	454
غير مواطنين	10,662	10,374	21,036
منطقة أبوظبي	7,638	7,308	14,946
منطقة العين	2,672	2,676	5,348
منطقة الظفرة	352	390	742
غير ميين	32	28	60
منطقة أبوظبي	26	23	49
منطقة العين	6	5	11
منطقة الظفرة	0	0	0

المصدر: دائرة الصحة - أبوظبي، مركز الإحصاء أبوظبي
تعتمد على بيانات واردة في مايو 2019 من دائرة الصحة - أبوظبي

4.2.3 معدل المواليد الخام حسب الجنسية، إمارة أبوظبي (مولود لكل 1000 من السكان)

الجنسية	2018	2017	2016	2010
المجموع	13.7	13.6	13.7	14.1
مواطنون	29.1	29.6	30.3	31.2
غير مواطنين	9.6	9.4	9.7	9.6

المصدر: مركز الإحصاء - أبوظبي
تعتمد على بيانات واردة في مايو 2019 من دائرة الصحة - أبوظبي

5.2.3 معدل المواليد الخام حسب الجنسية والمنطقة، 2018 (مولود لكل 1000 من السكان)

الجنسية	منطقة أبوظبي	منطقة العين	منطقة الظفرة	إمارة أبوظبي
المجموع	14.4	16	4.1	13.7
مواطنون	31.4	28.1	14	29.1
غير مواطنين	10.6	10.3	2.8	9.6

المصدر: مركز الإحصاء - أبوظبي
تعتمد على بيانات واردة في مايو 2019 من دائرة الصحة - أبوظبي

6.2.3 معدل الخصوبة العام حسب الجنسية والمنطقة، 2018 (مولود لكل 1000 من النساء 15-49 سنة)

الجنسية	منطقة أبوظبي	منطقة العين	منطقة الظفرة	إمارة أبوظبي
المجموع	47.8	56.8	36.6	49.9
مواطنات	116.2	108.3	73.6	111.2
غير مواطنات	34.4	35.2	28.0	34.3

المصدر: مركز الإحصاء - أبوظبي
تعتمد على بيانات واردة في مايو 2019 من دائرة الصحة - أبوظبي

7.2.3 معدل الخصوبة الكلي حسب الجنسية والمنطقة، 2018
(طفل لكل سيدة)

الجنسية	منطقة أبوظبي	منطقة العين	منطقة الظفرة	إمارة أبوظبي
المجموع	1.3	1.7	1.0	1.4
مواطنات	3.7	4.0	2.3	3.6
غير مواطنات	0.9	1.0	0.8	0.9

المصدر: مركز الإحصاء - أبوظبي
تعتمد على بيانات واردة في مايو 2019 من دائرة الصحة - أبوظبي

8.2.3 معدلات الخصوبة العمرية حسب المنطقة، 2018
(مولود لكل 1000 من النساء 15-49 سنة)

الفئة العمرية	منطقة أبوظبي	منطقة العين	منطقة الظفرة	إمارة أبوظبي
19-15	7.8	6.7	7.8	7.3
24-20	39.1	47.0	32.5	41.5
29-25	63.2	82.1	54.3	67.8
34-30	73.8	95.3	51.4	78.1
39-35	55.2	71.3	44.5	58.9
44-40	20.0	33.7	16.6	23.5
49-45	2.1	4.8	2.4	2.8

المصدر: مركز الإحصاء - أبوظبي
تعتمد على بيانات واردة في مايو 2019 من دائرة الصحة - أبوظبي

9.2.3 الوفيات حسب الجنسية والمنطقة والنوع، 2018
(وفيات)

الجنسية والنوع	ذكور	إناث	غير مبين	المجموع
المجموع العام	2,333	1,036	38	3,407
منطقة أبوظبي	1,503	680	34	2,217
منطقة العين	738	346	2	1,086
منطقة الظفرة	92	10	2	104
مواطنون	754	463	-	1,217
منطقة أبوظبي	481	315	-	796
منطقة العين	258	143	-	401
منطقة الظفرة	15	5	-	20
غير مواطنين	1,565	570	2	2,137
منطقة أبوظبي	1,009	363	-	1,372
منطقة العين	479	202	1	682
منطقة الظفرة	77	5	1	83
غير مبين	14	3	36	53

المصدر: دائرة الصحة - أبوظبي

10.2.3 معدل الوفيات الخام حسب الجنسية والنوع، إمارة أبوظبي

(حالة وفاة لكل 1000 من السكان)

الجنسية والنوع	2010	2016	2017	2018
المجموع العام	1.4	1.1	1.1	1.2
ذكور	1.4	1.2	1.2	1.4
إناث	1.3	1.0	0.9	1.0
مواطنون	2.2	2.0	2.0	2.1
ذكور	2.5	2.4	2.4	2.5
إناث	1.8	1.6	1.6	1.6
غير مواطنين	1.1	0.9	0.9	1.0
ذكور	1.2	1.0	1.0	1.1
إناث	1.0	0.7	0.7	0.7

المصدر: مركز الإحصاء - أبوظبي
تعتمد على بيانات واردة في مايو 2019 من دائرة الصحة - أبوظبي

11.2.3 معدل الوفيات الخام حسب الجنسية والنوع والمنطقة، 2018

(حالة وفاة لكل 1000 من السكان)

الجنسية والنوع	منطقة أبوظبي	منطقة العين	منطقة الظفرة	إمارة أبوظبي
المجموع العام	1.3	1.4	0.4	1.2
ذكور	1.5	1.7	0.4	1.4
إناث	1.0	1.1	0.2	1.0
مواطنون	2.5	1.6	0.6	2.1
ذكور	3.0	2.1	0.7	2.5
إناث	2.0	1.2	0.4	1.6
غير مواطنين	1.0	1.3	0.3	1.0
ذكور	1.2	1.5	0.3	1.1
إناث	0.7	1.0	0.1	0.7

المصدر: مركز الإحصاء - أبوظبي
تعتمد على بيانات واردة في مايو 2019 من دائرة الصحة - أبوظبي

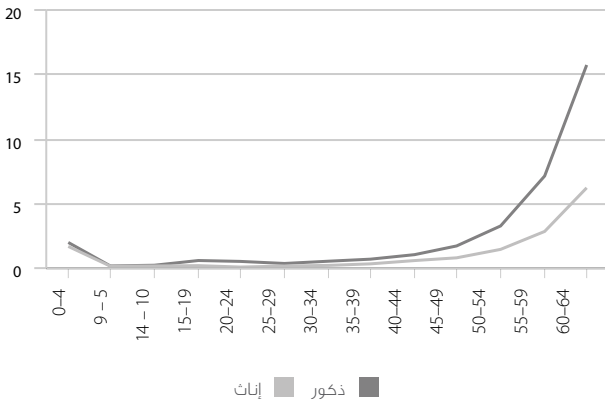
12.2.3 معدلات الوفيات العمرية حسب النوع، إمارة أبوظبي، 2018

(حالة وفاة لكل 1000 من السكان)

المجموع	إناث	ذكور	الفئة العمرية
1.2	1.0	1.4	المجموع
1.9	1.7	2.0	0-4
0.2	0.2	0.2	5-9
0.2	0.2	0.2	14-10
0.4	0.2	0.6	19-15
0.3	0.1	0.5	24-20
0.3	0.2	0.4	29-25
0.4	0.2	0.5	34-30
0.6	0.3	0.7	39-35
0.9	0.6	1.0	44-40
1.4	0.8	1.7	49-45
2.6	1.5	3.3	54-50
5.4	2.8	7.1	59-55
11.1	6.2	15.7	64-60
20.9	15.0	27.3	69-65
32.1	21.3	43.3	74-70
56.5	45.3	69.9	79-75
117.5	107.3	129.2	+80

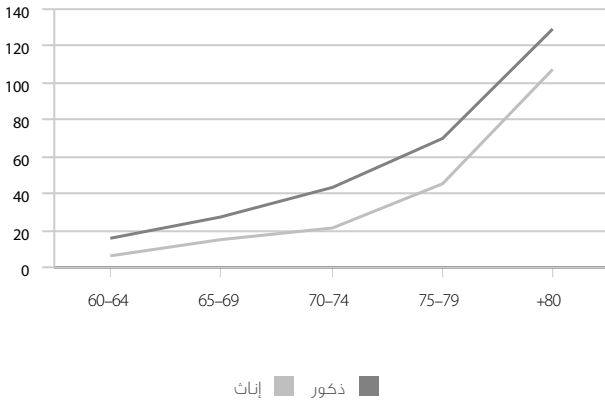
المصدر: مركز الإحصاء - أبوظبي
تعتمد على بيانات واردة في مايو 2019 من دائرة الصحة - أبوظبي

الشكل 2.2.3 معدلات الوفيات العمرية (0-64 سنة)(حالة وفاة لكل 1000 من السكان) حسب النوع ، 2018



المصدر: مركز الإحصاء - أبوظبي

الشكل 3.2.3 معدلات الوفيات العمرية (60 سنة فأكثر)(حالة وفاة لكل 1000 من السكان) حسب النوع، 2018



المصدر: مركز الإحصاء - أبوظبي

13.2.3 الوفيات حسب المنطقة والجنسية والنوع والعمر عند الوفاة، 2018

(وفيات)

وفيات الأطفال (1-4 سنة)	وفيات الرضع (أقل من سنة)	وفيات حديثي الولادة (أقل من شهر)	الوفيات (جميع الأعمار)	المنطقة والجنسية والنوع
52	155	106	2,217	منطقة أبوظبي
33	85	61	1,086	منطقة العين
0	5	5	104	منطقة الظفرة
الجنسية				
49	126	91	1,217	مواطنون
33	111	74	2,137	غير مواطنين
3	8	7	53	غير مبين
النوع				
45	138	102	2,333	ذكور
37	103	66	1,036	إناث
3	4	4	38	غير مبين

المصدر: مركز الإحصاء - أبوظبي
تعتمد على بيانات واردة في مايو 2019 من دائرة الصحة - أبوظبي

14.2.3 معدل وفيات الأطفال الرضع (أقل من سنة) حسب الجنسية والنوع والمنطقة، 2018

(حالة وفاة لكل 1000 من المولودين أحياء)

إمارة أبوظبي	منطقة الظفرة	منطقة العين	منطقة أبوظبي	الجنسية والنوع
6.4	-	6.9	6.2	المجموع العام
7.1	-	8.2	6.6	ذكور
5.5	-	5.5	5.8	إناث
7.2	-	7.0	7.4	مواطنون
8.5	-	9.0	8.1	ذكور
5.8	-	4.8	6.7	إناث
5.4	-	6.4	5.2	غير مواطنين
5.5	-	6.7	5.2	ذكور
5.2	-	6.0	5.2	إناث

المصدر: مركز الإحصاء - أبوظبي
تعتمد على بيانات واردة في مايو 2019 من دائرة الصحة - أبوظبي
* تم استبعاد القيم الخاصة بمنطقة الظفرة لأسباب فنية، ولكن هذه القيم متضمنة في المجموع

15.2.3 معدل وفيات الأطفال (دون الخامسة) حسب الجنسية والمنطقة، 2018
(حالة وفاة لكل 1000 مولود حي)

الجنسية والنوع	منطقة أبوظبي	منطقة العين	منطقة الظفرة	إمارة أبوظبي
المجموع العام	8.3	9.6	-	8.6
ذكور	8.5	11.6	-	9.4
إناث	7.9	7.5	-	7.5
مواطنون	10.4	9.9	-	10.0
ذكور	10.8	12.4	-	11.4
إناث	9.9	7.2	-	8.5
غير مواطنين	6.6	8.8	-	7.0
ذكور	6.5	10.1	-	7.3
إناث	6.6	7.5	-	6.6

المصدر: مركز الإحصاء - أبوظبي
* تم استبعاد القيم الخاصة بمنطقة الظفرة لأسباب فنية، ولكن هذه القيم متضمنة في المجموع
تعتمد على بيانات واردة في مايو 2019 من دائرة الصحة - أبوظبي

16.2.3 معدل الزيادة الطبيعية حسب الجنسية والمنطقة، 2018
(لكل 100 من السكان)

الجنسية	منطقة أبوظبي	منطقة العين	منطقة الظفرة	إمارة أبوظبي
المجموع	1.3	1.5	0.4	1.3
مواطنون	2.8	2.7	1.3	2.7
غير مواطنين	0.9	0.9	0.3	0.9

المصدر: مركز الإحصاء - أبوظبي
تعتمد على بيانات واردة في مايو 2019 من دائرة الصحة - أبوظبي

17.2.3 توقع البقاء على قيد الحياة عند الميلاد للمواطنين حسب النوع
(بالسنوات)

السنة	2015	2016	2017	2018
مواطنون	77.0	77.3	78.2	78.0
ذكور	76.0	75.9	76.4	75.4
إناث	79.8	79.5	80.2	81.4

المصدر: مركز الإحصاء - أبوظبي
بناء على جدول الحياة المحسوب بالمتوسط الحسابي لـ 5 سنوات باستخدام طريقة لي كارتير وبيانات أولية من دائرة الصحة - أبوظبي

18.2.3 توقع البقاء على قيد الحياة إلى عمر 65 سنة للمواطنين حسب النوع
(%)

السنة	2015	2016	2017	2018
مواطنون	87.9	88.3	89.1	88.8
ذكور	85.3	85.8	86.7	86.1
إناث	91.0	91.3	92.4	92.0

المصدر: مركز الإحصاء - أبوظبي
بناء على جدول الحياة المحسوب بالمتوسط الحسابي لـ 5 سنوات باستخدام طريقة لي كارتير وبيانات أولية من دائرة الصحة - أبوظبي

19.2.3 توقع البقاء على قيد الحياة في عمر 15 سنة إلى عمر 60 سنة للمواطنين حسب النوع
(%)

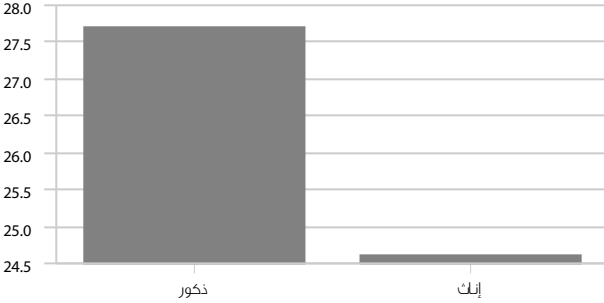
السنة	2015	2016	2017	2018
مواطنون	92.8	93.1	93.6	93.6
ذكور	90.8	91.1	91.7	91.5
إناث	95.1	95.3	96.4	95.8

المصدر: مركز الإحصاء - أبوظبي
بناء على جدول الحياة المحسوب بالمتوسط الحسابي لـ 5 سنوات باستخدام طريقة لي كارتير وبيانات أولية من دائرة الصحة - أبوظبي

الزواج والطلاق

تحسب الزيجات وفق عدد عقود الزواج الصادرة عن دائرة القضاء - إمارة أبوظبي، وحسب إحصاءاتها بلغت عقود الزواج الجديدة خلال عام 2018 ما مجموعه 5,467 عقدا، وقد كانت المواطنات طرفا في ما مجموعه 3,028 عقدا، وقد بلغ وسيط العمر عند الزواج في إمارة أبوظبي خلال عام 2018 ما يعادل 29.1 سنة للذكور و 26.1 سنة للإناث، كما تحسب حالات الطلاق وفق العدد المسجل منها أيضا في دائرة القضاء - إمارة أبوظبي، وقد بلغت حالات الطلاق للعام ذاته 2,025 حالة، وكانت المواطنات طرفا في 1,047 حالة طلاق.

الشكل 4.2.3 وسيط العمر عند الزواج للمواطنين حسب النوع 2018



المصدر: مركز الإحصاء - أبوظبي

20.2.3 عقود الزواج المسجلة حسب المنطقة والجنسية والنوع

(عقود زواج)

2018	2017	2016	2015	المنطقة والجنسية والنوع
5,467	5,703	5,892	6,037	إمارة أبوظبي
				مواطنون
3,477	3,718	3,698	3,789	ذكور
3,028	3,254	3,327	3,403	إناث
				غير مواطنين
1,990	1,985	2,194	2,248	ذكور
2,439	2,449	2,565	2,634	إناث
3,237	3,349	3,410	3,557	منطقة أبوظبي
				مواطنون
1,844	1,944	1,906	1,973	ذكور
1,538	1,628	1,668	1,712	إناث
				غير مواطنين
1,393	1,405	1,504	1,584	ذكور
1,699	1,721	1,742	1,845	إناث
2,013	2,138	2,299	2,273	منطقة العين
				مواطنون
1,447	1,589	1,653	1,631	ذكور
1,319	1,456	1,519	1,525	إناث
				غير مواطنين
566	549	646	642	ذكور
694	682	780	748	إناث
217	216	183	207	منطقة الظفرة
				مواطنون
186	185	139	185	ذكور
171	170	140	166	إناث
				غير مواطنين
31	31	44	22	ذكور
46	46	43	41	إناث

المصدر: إمارة أبوظبي - دائرة القضاء - دائرة القضاء - أبوظبي
تعتمد على بيانات واردة في مايو 2019 من دائرة القضاء - أبوظبي

21.2.3 وسيط العمر عند الزواج حسب الجنسية والنوع والمنطقة ، 2018
(بالسنوات)

الجنسية والنوع المجموع العام	منطقة أبوظبي	منطقة العين	منطقة الظفرة	إمارة أبوظبي
ذكور	29.9	28.0	28.1	29.1
إناث	26.9	25.0	24.8	26.1
مواطنون				
ذكور	28.3	27.1	28.0	27.7
إناث	25.0	24.2	24.8	24.6
غير مواطنين				
ذكور	31.5	30.2	29.2	31.1
إناث	28.2	26.8	24.3	27.8

المصدر: مركز الإحصاء - أبوظبي
تعتمد على بيانات واردة في مايو 2019 من دائرة القضاء - أبوظبي

22.2.3 معدلات الزواج الخام حسب الجنسية والنوع والمنطقة، 2018
(لكل 1000 من السكان)

الجنسية والنوع	منطقة أبوظبي	منطقة العين	منطقة الظفرة	إمارة أبوظبي
مواطن	11.6	11.8	9.2	11.5
مواطنة	9.9	10.8	13.9	10.4
غير مواطن	1.6	1.8	0.1	1.4
غير مواطنة	3.1	3.5	1.3	3.1

المصدر: مركز الإحصاء - أبوظبي
تعتمد على بيانات واردة في مايو 2019 من دائرة القضاء - أبوظبي

23.2.3 معدلات الزواج العام حسب الجنسية والنوع والمنطقة، 2018

(لكل 1000 من السكان 15 فأكثر)

الجنسية والنوع	منطقة أبوظبي	منطقة العين	منطقة الظفرة	إمارة أبوظبي
مواطن	19.1	19.5	12.8	18.8
مواطنة	15.4	17.6	22.9	16.6
غير مواطن	1.8	2.0	0.1	1.6
غير مواطنة	3.6	4.2	1.6	3.7

المصدر: مركز الإحصاء - أبوظبي
تعتمد على بيانات واردة في مايو 2019 من دائرة القضاء - أبوظبي

24.2.3 معدلات الزواج المنقح حسب الجنسية والنوع والمنطقة، 2018

(لكل 1000 من السكان غير المتزوجين 15 فأكثر)

الجنسية والنوع	منطقة أبوظبي	منطقة العين	منطقة الظفرة	إمارة أبوظبي
مواطن	49.1	49.4	45.6	49.0
مواطنة	36.4	38.4	60.4	38.1
غير مواطن	5.6	6.0	0.5	4.9
غير مواطنة	10.0	10.1	4.7	9.8

المصدر: مركز الإحصاء - أبوظبي
تعتمد على بيانات واردة في مايو 2019 من دائرة القضاء - أبوظبي

25.2.3 واقعات الطلاق المسجلة حسب المنطقة والجنسية والنوع

(واقعات طلاق)

2018	2017	2016	2015	المنطقة والجنسية والنوع
2,025	1,859	1,922	1,813	إمارة أبوظبي
				مواطنون
1,321	1,228	1,200	1,090	ذكور
1,047	981	978	865	إناث
				غير مواطنين
704	631	722	723	ذكور
978	878	944	948	إناث
1,347	1,243	1,276	1,205	منطقة أبوظبي
				مواطنون
811	781	733	679	ذكور
622	617	603	534	إناث
				غير مواطنين
536	462	543	526	ذكور
725	626	673	671	إناث
606	560	579	545	منطقة العين
				مواطنون
456	402	413	359	ذكور
383	332	331	291	إناث
				غير مواطنين
150	158	166	186	ذكور
223	228	248	254	إناث
72	56	67	63	منطقة الظفرة
				مواطنون
54	45	54	52	ذكور
42	32	44	39	إناث
				غير مواطنين
18	11	13	11	ذكور
30	24	23	24	إناث

المصدر: إمارة أبوظبي - دائرة القضاء
تعتمد على بيانات واردة في مايو 2019 من دائرة القضاء - أبوظبي

26.2.3 معدلات الطلاق الخام حسب المنطقة والجنسية والنوع، 2018

(لكل 1000 من السكان)

الجنسية والنوع	منطقة أبوظبي	منطقة العين	منطقة الظفرة	إمارة أبوظبي
مواطن	5.1	3.7	2.7	4.4
مواطنة	4.0	3.1	3.4	3.5
غير مواطن	0.6	0.5	0.1	0.5
غير مواطنة	1.3	1.1	0.9	1.2

المصدر: مركز الإحصاء - أبوظبي
تعتمد على بيانات واردة في مايو 2019 من إمارة أبوظبي - دائرة القضاء

27.2.3 معدلات الطلاق العام حسب المنطقة والجنسية والنوع، 2018

(لكل 1000 من السكان 15 سنة فأكثر)

الجنسية والنوع	منطقة أبوظبي	منطقة العين	منطقة الظفرة	إمارة أبوظبي
مواطن	8.4	6.1	3.7	7.1
مواطنة	6.2	5.1	5.6	5.8
غير مواطن	0.7	0.5	0.1	0.6
غير مواطنة	1.5	1.4	1.1	1.5

المصدر: مركز الإحصاء - أبوظبي
تعتمد على بيانات واردة في مايو 2019 من دائرة القضاء - أبوظبي

28.2.3 معدلات الطلاق المنقح حسب المنطقة والجنسية والنوع، 2018

(لكل 1000 من السكان المتزوجين 15 فأكثر)

الجنسية والنوع	منطقة أبوظبي	منطقة العين	منطقة الظفرة	إمارة أبوظبي
مواطن	13.7	10.1	5.2	11.5
مواطنة	10.8	9.4	9.1	10.2
غير مواطن	1.0	0.8	0.1	0.8
غير مواطنة	2.4	2.4	1.6	2.4

المصدر: مركز الإحصاء - أبوظبي
تعتمد على بيانات واردة في مايو 2019 من دائرة القضاء - أبوظبي